

## المحور الأول: المدرسة

### الدرس 4 (ر): الحصة الثانية:

#### الهدف:

- تعلم مفردات المحور
- اكتشاف حرف الراء
- تحضير التلميذ لكتابة حرف الراء

#### وسائل المعلم و التلميذ:

- لتعلم المفردات :
- وسائل المعلم: بطاقات حقيقية المعلم
- وسائل التلميذ: لعبة البطاقات (الصور + الكلمات)
- ممارسة كلمات المحور:
- وسائل المعلم: الأنشودة و الكتاب.
- وسائل التلميذ: الأنشودة و الكتاب.
- لاكتشاف حرف الباء :
- وسائل المعلم: لوحة تعلم الحرف
- وسائل التلميذ: لعبة البطاقات (حروف المحور)
- التخطيط:
- وسائل المعلم: البطاقات.
- وسائل التلميذ: الكتاب.

#### القاء الدرس:

يبدأ المعلم الحصة بإنشاد نص "أين الكتاب" ويطلب من الأطفال أن يرددوا النص معه، مرات عديدة. يحرص المعلم وهو يردد النص أن يقوم بأعمال تساعد الأطفال على فهمه: يتظاهر بالبحث عن الكتاب عند قول "أين الكتاب" يشير إلى نفسه عند قول "اسمي رباب"، يفتح الباب عند قول "فتحت الباب"، يشير إلى صورة الكتب عند قول "وجدت الكتب"، يشير إلى عينه ثم إلى الكتاب عند قول "رأيت الكتاب"، ثم يضع يده فوق المكتب عند قول "فوق المكتب".



ثم يطلب منهم أن ينشدوا بدونه ويساعدهم إن ترددوا في انشاد الجمل.

ثم يعيد نفس التمرين مع نص "ذهبت إلى المدرسة"

ثم يلصق المعلم لوحة تدريس حرف الراء على الصبورة. يشير المعلم إلى صورة ريشة و يقول: ريشة. و يطلب من الأطفال أن يكرروا وراءه: ريشة.



يشير المعلم إلى صورة رسم و يقول : رسم.

و يطلب من الأطفال أن يكرروا وراءه: رسم.

يشير المعلم إلى صورة مدرسة و يسأل: ما هذا؟

يجيب الأطفال مدرسة.

ثم يشير المعلم إلى صورة سطر ويقول: سطر.

و يطلب من الأطفال أن يكرروا وراءه: رسم.

ثم يردد المعلم كلمة ريشة و يشير إلى حرف الراء في أول الكلمة و يقارنه بحرف الراء المماثل له على لوحة تدريس الحرف.

و يطلب المعلم من الأطفال أن يكرروا وراءه ريشة، ر

و يعيد المعلم هذا التمرين مع بقية كلمات اللوحة.

ثم يكتب المعلم حرف الراء مفرغا على الصبورة في الأشكال الثلاثة التي تظهر على اللوحة.

يبين المعلم للأطفال كيفية تلوين الحرف من اليمين إلى اليسار.

يطلب المعلم من الأطفال أن يخرجوا الكتاب ليبدؤوا التلوين.

يصر المعلم بين صفوف التلاميذ لكي يصحح من يخطئ منهم في اتجاه التلوين.

يرسم المعلم رسما مشابه لصورة الرسم الذي جاء في لوحة الحرف و يضعه في إطار و يسأل: ما هذا؟

يجيبه الأطفال: رسم.

فإن ترددوا يذكرهم بكلمة رسم مشيرا إلى لوحة الحرف.

يكتب المعلم تحت رسمه كلمة رسم مع تفرغ حرف الراء.

يشير إلى بطاقة مدرسة و يسأل الأطفال: ما هذا؟

يجيبه الأطفال: مدرسة.

يلصق المعلم البطاقة على الصبورة و يكتب تحتها كلمة مدرسة مع تفرغ حرف الراء.

يشير المعلم إلى حرف الراء في كلمة رسم و يسأل: ما هذا؟

يجيبه الأطفال راء فإن ترددوا يساعدهم باستعمال بطاقة حرف الراء.

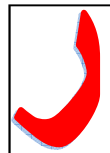
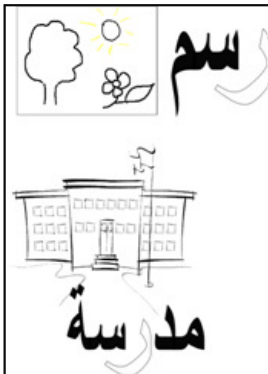
فيلون المعلم حرف الراء بالأحمر.

ثم يشير إلى حرف الراء في كلمة مدرسة و يسأل: ما هذا؟

يجيبه الأطفال راء فإن ترددوا يساعدهم باستعمال بطاقة حرف الراء.

فيلون المعلم حرف الراء بالأحمر.

يطلب المعلم من الأطفال أن يفتحوا الكتاب على صفحة التلوين لكي يلونوا حرف الراء من اليمين إلى اليسار و كلا من صورتَي الرسم والمدرسة.



يتناول المعلم بطاقة رامي و يقول: هذا رامي.

يطلب المعلم من الأطفال أن يكرروا وراءه "رامي"

يحرك المعلم قدمه بطريقة توهم بأنه يرمي كرة و يقول: "رامي يرمي الكرة"

يطلب المعلم من الأطفال أن يكرروا معه: "رامي يرمي الكرة"

يطلب المعلم من الأطفال أن يفتحوا الكتاب على صفحة التخطيط.

يرسم نقطة كبيرة على الصبورة ثم ينطلق منها لرسم خطا منحنى في شكل حرف الراء و يطلب من الأطفال أن يرسموا طريق قدم رامي.

يمر المعلم بين الصفوف ليساعد الأطفال الذين لديهم صعوبات في الرسم من اليمين إلى اليسار.



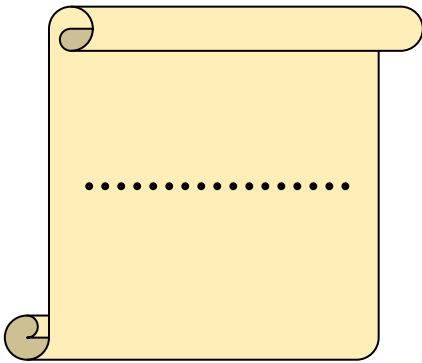
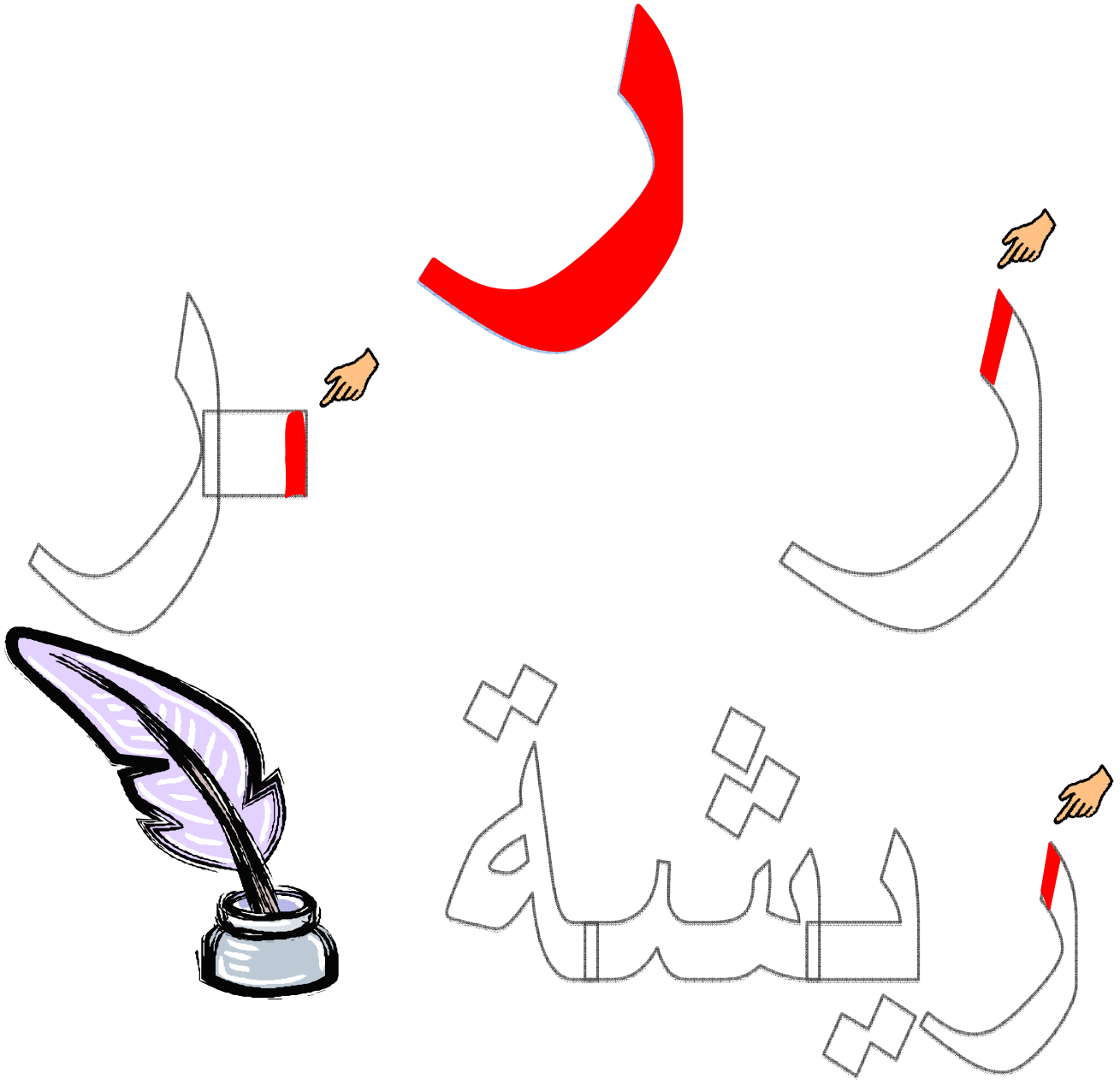


سَطْر

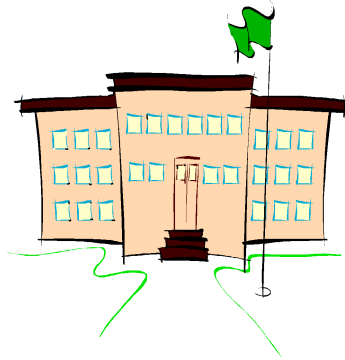
مَدْرَسَة

رِسْم

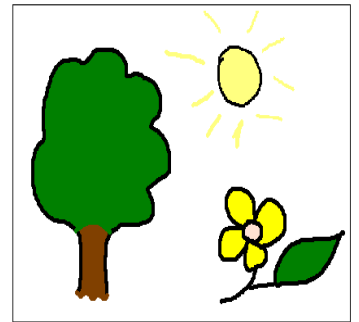




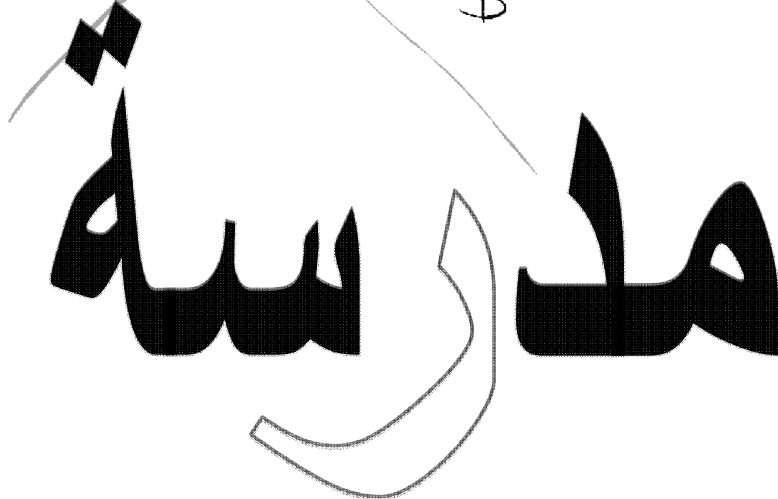
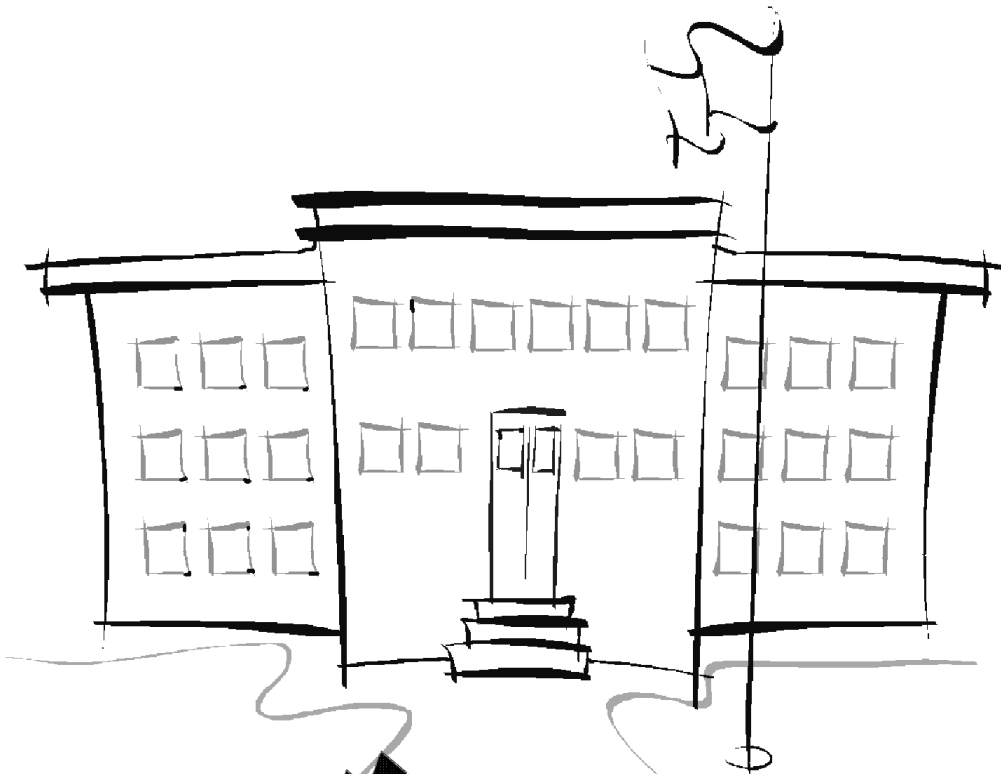
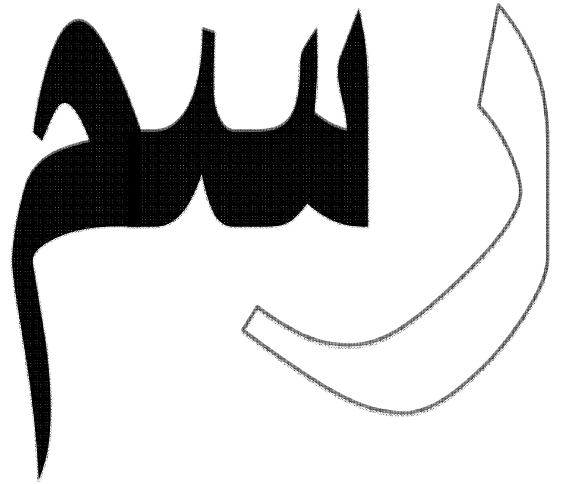
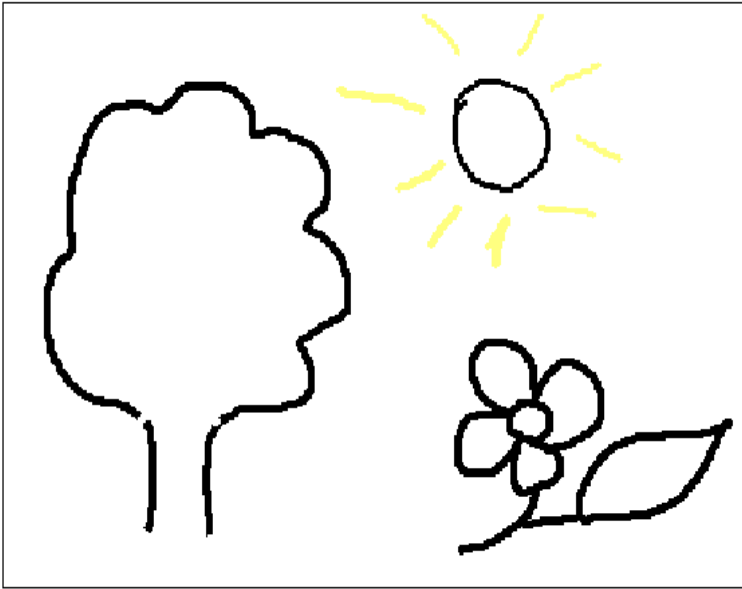
سطر



مدرسة



رسم



أرسم الطريق:

يرمي الكرة

رامي

